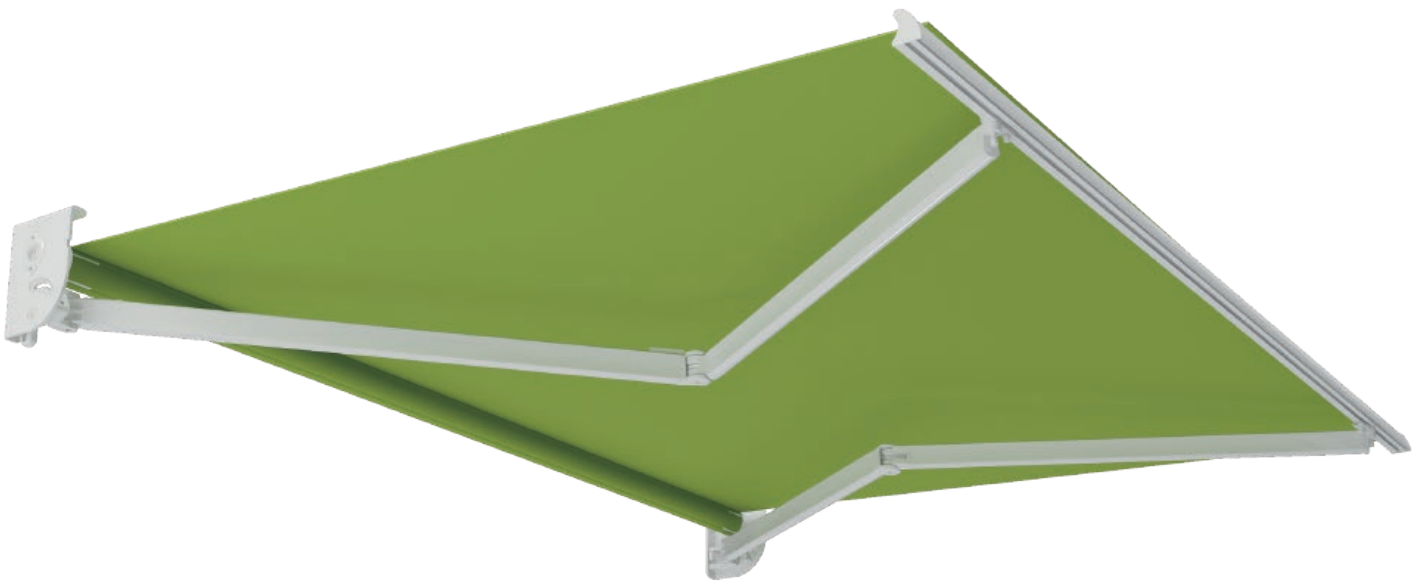


Ficha Técnica



# Toldo Tradicional



## ¿Por que elegir un Toldo Tradicional?

Toldo proyectante de brazos retráctiles capaz de **cubrir pequeños y medianos espacios.**

Perfecto para **extender la protección solar** hacia espacios abiertos y disfrutar de ellos con una agradable sombra

Disponibles opciones  
Manual o Motorizada



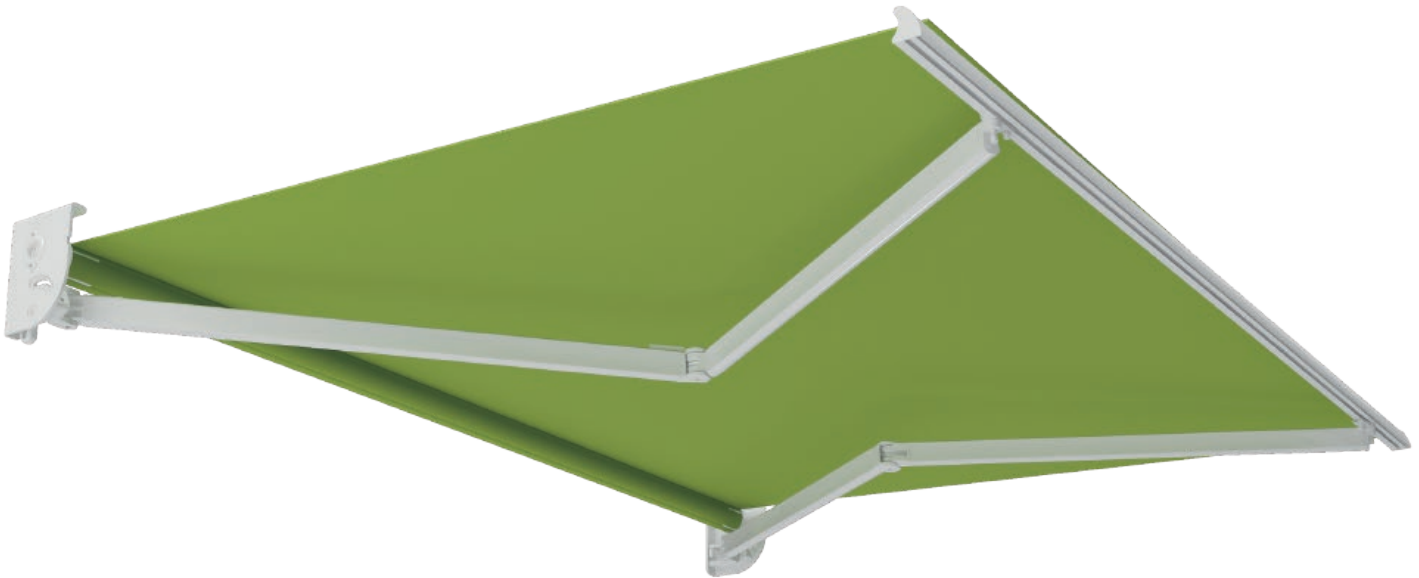
Manivela



Motor

# 1

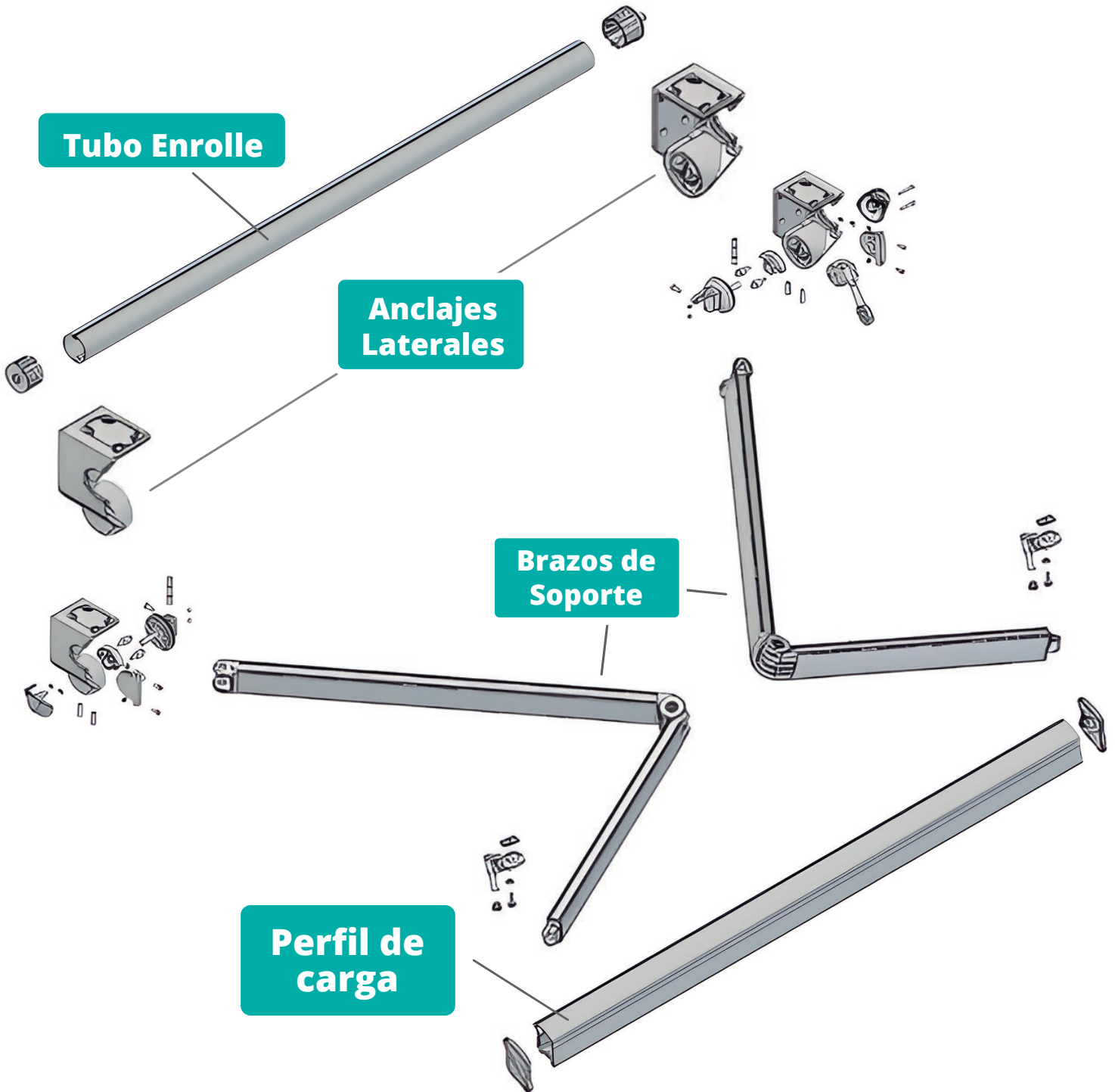
## Conocimientos Previos



- • Perfilaría y componentes disponibles en color blanco.
- La inclinación debe fijarse entre los 5° y 75°. Una vez fija no es modificable por el cliente.
- Se recomienda tener una manivela por ambiente
- El mecanismo con reductor permite un accionamiento más liviano.
- Accionamiento motorizado disponible, con opcional sensor de viento, y sol para comodidad y seguridad.
- Opcional cenefa textil rectangular.
- Tela repelente al agua, a la suciedad, resistente a la rotura y con excelente estabilidad dimensional.
- Accionamiento manual con manivela o accionamiento motorizado con manivela incorporada.
- Brazos retráctiles de alta resistencia para mantener una tensión constante de la tela.
- Tela acrílica 100% teñida de excelente resistencia a la decoloración.

2

# Componentes Principales



Hasta 400 cm de ancho